



## GÎTES LES BIGOTTERIES - DANZE - VENDÔME



### GÎTES LES BIGOTTERIES - DANZE

Location de vacances pour 2 à 8 personnes à Danze -  
Vendôme

<https://gitesdesbigotteries.fr>



Didier GUINEBERT

☎ 02 54 80 63 95  
☎ 06 16 79 67 44

- A** Les Bigotteries : Les Bigotteries 41160 DANZE
- B** Le petit Gîte des Bigotteries : Les Bigotteries 41160 DANZE
- C** Le Grand Gîte des Bigotteries : Les Bigotteries 41160 DANZE
- D** Gîte du grand coteau : 2 Le Grand Coteau, SOUDAY 41170 COUETRON-AU-PERCHE





## Les Bigotteries



Maison



6

personnes



3

chambres



115

m<sup>2</sup>



Maison indépendante sur un terrain semi-clos, avec terrasse, mitoyen à un autre gîte. Portique. Rez de chaussée : séjour-salon, coin-cuisine, wc. Étage : 1 chambre (1 lit 1,40 m), 1 chambre (1 lit 1,40 m), 1 chambre (2 lits 0,90 m), 2 lits bébé + équipement bébé, salle de bains, wc. Chauffage électrique inclus. Possibilité réunir 18 personnes en trois gîtes (603+616+762). Taxe de séjour du 1er avril au 31 octobre / personne de + 18 ans. Tennis du village gratuit. Piscine chauffée et sécurisée avec abri, commune aux 3 gîtes. Hébergement non-fumeur.



## Pièces et équipements

<i>Chambres</i>	Chambre(s): 3 Lit(s): 0	dont lit(s) 1 pers.: 0 dont lit(s) 2 pers.: 0
<i>Salle de bains / Salle d'eau</i>		
<i>WC</i>		
<i>Cuisine</i>		
<i>Autres pièces</i>		
<i>Media</i>		
<i>Autres équipements</i>	Sèche linge privatif	
<i>Chauffage / AC</i>	Chauffage	
<i>Exterieur</i>		
<i>Divers</i>		


## Infos sur l'établissement

 *Communs*

 *Activités*

 *Réseaux*

 *Stationnement*

 *Services*

 *Extérieurs*

## A savoir : conditions de la location

*Arrivée*

*Départ*

*Langue(s)  
parlée(s)*

*Annulation/  
Prépaiement/  
Dépot de  
garantie*

*Moyens de  
paiement*

*Ménage*

*Draps et Linge  
de maison*

*Enfants et lits  
d'appoints*

*Animaux  
domestiques*

Les animaux ne sont pas admis.

## Tarifs

Les Bigotteries

Nos tarifs et nos disponibilités sont actualisés sur notre site :  
<https://gitesdesbigotteries.fr>



## Le petit Gîte des Bigotteries



Maison



2

personnes  
(Maxi: 4 pers.)



2

chambres



77

m<sup>2</sup>

Maison indépendante sur un terrain clos en partie. Rez de chaussée : séjour-salon (cheminée avec insert, canapé-lit 2 pers), cuisine, arrière cuisine, wc, salle de bains, 1 chambre (1 lit 1,40 m), 1 chambre (1 lit 1,40 m) . Chaises longues. Taxe de séjour du 1er/04 au 31/10 pour personne de + 18 ans. Chauffage électrique et bois inclus. Possibilité réunir 18 personnes en 3 gîtes (603+616+762). Ping-pong dans une salle commune aux 3 gîtes. Tennis du village gratuit. Piscine chauffée et sécurisée avec abri, commune aux 3 gîtes. Hébergement non-fumeur.





## Pièces et équipements

<i>Chambres</i>	Chambre(s): 2 Lit(s): 0	dont lit(s) 1 pers.: 0 dont lit(s) 2 pers.: 0
<i>Salle de bains / Salle d'eau</i>		
<i>WC</i>		
<i>Cuisine</i>		
<i>Autres pièces</i>		
<i>Media</i>		
<i>Autres équipements</i>	Sèche linge privatif	
<i>Chauffage / AC</i>	Chauffage	
<i>Exterieur</i>		
<i>Divers</i>		


## Infos sur l'établissement

 *Communs*

 *Activités*

 *Réseaux*

 *Stationnement*

 *Services*

 *Extérieurs*

## A savoir : conditions de la location

*Arrivée*

*Départ*

*Langue(s)  
parlée(s)*

*Annulation/  
Prépaiement/  
Dépot de  
garantie*

*Moyens de  
paiement*

*Ménage*

*Draps et Linge  
de maison*

*Enfants et lits  
d'appoints*

*Animaux  
domestiques*

Les animaux ne sont pas admis.

## Tarifs

Le petit Gîte des Bigotteries

Nos tarifs et nos disponibilités sont actualisés sur notre site :  
<https://gitesdesbigotteries.fr>



## Le Grand Gîte des Bigotteries



Maison



8

personnes  
(Maxi: 8 pers.)



4

chambres



115

m<sup>2</sup>



Maison indépendante sur un terrain semi-clos, avec terrasse, mitoyen à un autre gîte. Portique.  
Rez de chaussée : séjour-salon, coin-cuisine, wc, 1 chambre accessible aux personnes handicapées avec salle d'eau et wc (1 lit 1,40 m). Étage : 1 chambre (1 lit 1,40 m), 1 chambre (1 lit 1,40 m), 1 chambre (2 lits 0,90 m). Salle de bains, wc. Chauffage électrique inclus. Possibilité réunir 18 personnes en trois gîtes (603+616+762). Taxe de séjour du 1er avril au 31 octobre / personne de + 18 ans. Tennis du village gratuit, piscine chauffée avec abri et sécurisée commune aux 3 gîtes. Hébergement non-fumeur.



## Pièces et équipements

<i>Chambres</i>	Chambre(s): 4 Lit(s): 0	dont lit(s) 1 pers.: 0 dont lit(s) 2 pers.: 0
<i>Salle de bains / Salle d'eau</i>		
<i>WC</i>		
<i>Cuisine</i>		
<i>Autres pièces</i>		
<i>Media</i>		
<i>Autres équipements</i>	Sèche linge privatif	
<i>Chauffage / AC</i>	Chauffage	
<i>Exterieur</i>		
<i>Divers</i>		


## Infos sur l'établissement

 *Communs*

 *Activités*

 *Réseaux*

 *Stationnement*

 *Services*

 *Extérieurs*

## A savoir : conditions de la location

*Arrivée*

*Départ*

*Langue(s)  
parlée(s)*

*Annulation/  
Prépaiement/  
Dépot de  
garantie*

*Moyens de  
paiement*

*Ménage*

*Draps et Linge  
de maison*

*Enfants et lits  
d'appoints*

*Animaux  
domestiques*

Les animaux ne sont pas admis.

## Tarifs

Le Grand Gîte des Bigotteries

Nos tarifs et nos disponibilités sont actualisés sur notre site :  
<https://gitesdesbigotteries.fr>



## Gîte du grand coteau



Maison



8

personnes



3

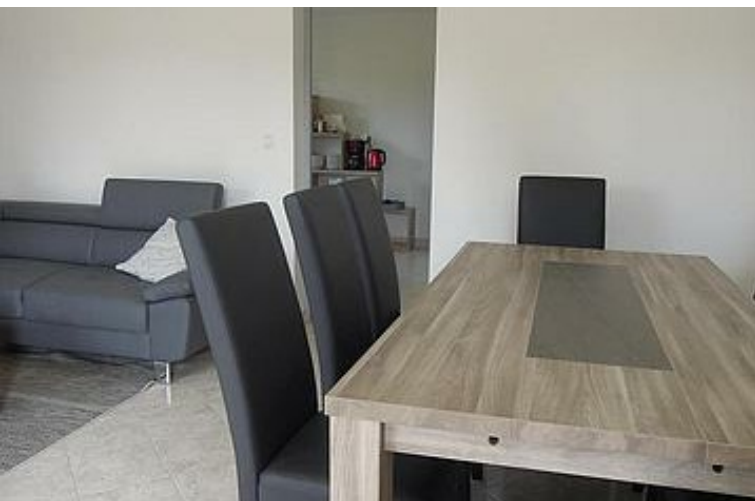
chambres



153

m<sup>2</sup>

En pleine campagne percheronne, maison totalement indépendante. Au rez de chaussée : Grande entrée, séjour-salon, cuisine, lingerie (lave-linge et sèche-linge), wc, salle de bains, salon (salle de jeux), 1 chambre (1 lit 1,40 m). A l'étage : Grand palier, 1 chambre (1 lit 1,40 m), wc, salle d'eau, 1 chambre (1 lit 1,40 m et 2 lits 0,90 m gigognes). Chauffage électrique en supplément. Hébergement non-fumeur.





## Pièces et équipements

*Chambres*

Chambre(s): 3  
Lit(s): 0

dont lit(s) 1 pers.: 0  
dont lit(s) 2 pers.: 0

*Salle de bains / Salle  
d'eau*

*WC*

*Cuisine*

*Autres pièces*

*Media*

*Autres équipements*

Sèche linge privatif

*Chauffage / AC*

*Exterieur*

*Divers*


## Infos sur l'établissement

 *Communs*

 *Activités*

 *Réseaux*

 *Stationnement*

 *Services*

 *Extérieurs*

## A savoir : conditions de la location

*Arrivée*

*Départ*

*Langue(s)  
parlée(s)*

*Annulation/  
Prépaiement/  
Dépot de  
garantie*

*Moyens de  
paiement*

*Ménage*

*Draps et Linge  
de maison*

*Enfants et lits  
d'appoints*

*Animaux  
domestiques*

Les animaux ne sont pas admis.

## Tarifs

Gîte du grand coteau

Nos tarifs et nos disponibilités sont actualisés sur notre site :  
<https://gitesdesbigotteries.fr>



## Le Moris

☎ 09 83 48 30 13  
77 Rue du Change

🌐 <https://lemorisrestaurant.com/>

11.6 km  
📍 VENDOME



Cuisine gourmande, produits locaux de saison en circuits courts et vins natures de vigneron.



## Le Moulin du Loir

☎ 02 54 67 13 51  
21 rue du Change

🌐 <https://moulinduloir.com>

11.7 km  
📍 VENDOME



Le restaurant "Le Moulin du Loir" est un restaurant de cuisine traditionnelle situé au milieu de la rue piétonne, avec au fond de la salle, la roue à eau de l'ancien moulin Massé.



## Ecuries du Vendômois

☎ 02 54 72 14 59 ☎ 06 63 91 86 40  
Les Bellezèveries

🌐 <http://www.les-ecuries-du-vendomois.com>

4.9 km  
📍 AZE



Promenades, tous niveaux, en forêt de Vendôme. Initiation à l'équitation (chevaux et poneys). Baby poney à partir de 4 ans (atelier pansage, équitation). Pensions, accueil chevaux, poneys à la journée, compétition.



## Balade insolite dans les vignes du Domaine de la Berthelotière à Villiers-sur-Loir

☎ 02 54 72 94 09 ☎ 06 70 44 13 92

4 Rue de la Berthelotière cave jumert  
9.4 km  
📍 VILLIERS-SUR-LOIR



Dégustation à la cave au retour. Sur rdv 24 heures avant au 02 54 72 94 09. Possibilité de visite de la cave seule avec dégustation gratuite.



## Le chemin du vieux bocage du Perche

☎ 02 54 80 11 05  
La Renardière

🌐 <https://www.perchenature.fr>

8.0 km  
📍 LE TEMPLE



Le Perche est une région historiquement paysanne, dominée par l'élevage ; il en garde des traces grâce à un paysage de bocage devenu rare. Il existe encore dans le Perche plusieurs kilomètres de haies qui jouent un rôle important dans la préservation de la biodiversité, dans la lutte contre l'érosion des sols et dans l'économie locale. Le "Chemin du vieux bocage" est exceptionnel, il est longé par un linéaire de haie et présente également de nombreuses trognons, arbres émondés, qui font la singularité de ce parcours.

# Mes recommandations (suite)

Le TOP des activités

A voir, à faire

OFFICE DE TOURISME DE VENDÔME

[WWW.VENDOME-TOURISME.FR](http://WWW.VENDOME-TOURISME.FR)



## Plan d'eau de la Mouline

<http://www.peche41.fr/>

9.1 km

[SAINT-FIRMIN-DES-PRES](#)



Le Plan d'eau de la Mouline est une ancienne carrière d'extraction de granulats propriété de la Fédération de Pêche du Loir-et-Cher. Ce site accueille une très belle population de carpes avec quelques spécimens pouvant dépasser les 20 kilos. Ce site est accessible à la pêche de la carpe la nuit uniquement sur réservation ([www.fedepeche41.com](http://www.fedepeche41.com)). Des équipements tels que des tables, des toilettes sèches, de pontons sont accessibles à tous.

# Mes recommandations (suite)

Le TOP des activités

A voir, à faire

OFFICE DE TOURISME DE VENDÔME  
[WWW.VENDOME-TOURISME.FR](http://WWW.VENDOME-TOURISME.FR)



Map data ©2024

# Mes recommandations (suite)

Le TOP des activités

A voir, à faire

OFFICE DE TOURISME DE VENDÔME  
WWW.VENDOME-TOURISME.FR

